

MUNDOSOCIOS  

Mundo Socios CChC

Informe anual 2025 - 2026





EL PODER DE AVANZAR JUNTOS

Contenidos

Cómo hemos avanzado
páginas 4 a 20

1

Lo que nos moviliza
páginas 21 a 27

2

Lo que juntos hemos logrado
páginas 28 a 52

3



1

CÓMO HEMOS AVANZADO



UN AÑO DE CERCANÍA Y ACCIÓN

“

Estimados socios y socias:

Hay una frase que ha guiado cada uno de nuestros pasos en este periodo reciente: *las instituciones cobran vida gracias al accionar de las personas*. Si durante 2024-2025 nos dedicamos a escuchar, el periodo de mayo 2025 a abril 2026 ha sido el de los hechos transformadores y las respuestas concretas.

Junto a Constanza Daniels, nuestra Gerenta General, y Felipe Bustos, Líder de Relacionamiento y Vinculación, recorrimos 14 Cámaras Regionales con un objetivo claro: que todo socio, sin importar qué tan lejos esté de Santiago, se sienta parte vital de Mundo Socios CChC. Durante estas visitas recogimos sus inquietudes y comentarios, poniéndolos en práctica de inmediato con resultados concretos a la vista.

Este año no solo gestionamos beneficios, sino también compartimos historias. Nos llena de orgullo decir que aumentamos en un 20% las atenciones en exámenes preventivos, alcanzando una meta histórica en nuestra organización. Más allá de cumplir con una

meta, trabajamos en pro de crear comunidad. En regiones, hemos transformado el acto de vacunar en una jornada de encuentro donde un desayuno compartido refuerza los lazos entre socios y familias. Para nosotros, la salud integral no solo se mide en dosis, sino en momentos de bienestar que generamos juntos.

Buscando que cada proyecto rinda al máximo, estructuramos las bases de nuestros Fondos Concursables con un objetivo claro: fomentar participaciones que permitan afianzar vínculos de confianza y fortalezcan el sentido de pertenencia. Gracias a este marco normativo, logramos que cada iniciativa sea más abierta, diversa y significativa para todos.



Otro de los hitos que más me enorgullece fue la decisión de nuestro Directorio de abrir aún más nuestras puertas. Eventos como el Campeonato Nacional de Pádel y nuestro Concurso Nacional de Pintura —premiado con emoción en el Consejo de Valparaíso— dejaron de ser exclusivos para socios de nuestra entidad y se abrieron a toda la Cámara. ¿Por qué lo hicimos? Porque estamos convencidos de que un socio que se siente bienvenido y valorado es un socio que participa con más ímpetu en la vida gremial. Queremos ser la puerta de entrada a una Cámara más activa y conectada, juntos lo estamos logrando.

Construyendo un puente hacia el futuro

La confianza que la Mesa Directiva Nacional ha depositado en nosotros —encargándonos experiencias como el CChC Day o el apoyo a la bienvenida de los nuevos socios— nos indica que vamos encaminados hacia el crecimiento. Mundo Socios es hoy el brazo que articula al socio y a su familia, garantizando que el *Espíritu Cámara* se viva en cada encuentro, cada taller, cada jornada de salud.

Este gran impulso cobra vida gracias a nuestra esencia integradora que nos une a cada socio y a cada persona detrás de las empresas aliadas. Nos proyectamos hacia el mañana con la ilusión de multiplicar esos espacios de confianza que inspiran bienestar, asegurando que el porvenir nos encuentre avanzando de la mano, como un gremio profundamente unido y motivado.

Nuestro norte es claro: aunque los recursos pueden ser finitos, nuestro compromiso con la red de socios es infinito y se mantiene firme. Trabajamos para que esta cultura del cuidado y del acompañamiento sea permanente en el tiempo, garantizando que la Cámara siga siendo, ante todo, una gran familia.

Gracias a ti por permitirnos ser parte de tu vida y por construir, día a día, este Mundo Socios que seguirá siendo más ágil, más regional y humano que nunca.

Con afecto,

José Molina Armas
Presidente del Directorio
Mundo Socios CChC



NUESTRA OFERTA DE VALOR HACIA EL GREMIO

“

A todos los socios y socias:

Quiero partir agradeciendo a todos quienes han apostado, creído y apoyado el crecimiento de Mundo Socios CChC, por ser parte del fortalecimiento de los vínculos entre la Cámara Chilena de la Construcción y por su participación activa durante el último año.

Al cerrar este periodo, que marca mi primer año liderando Mundo Socios, lo hago con una profunda sensación de gratitud y optimismo. Desde que asumí este desafío en mayo de 2025, nos propusimos una meta clara: implementar las mejoras necesarias para poder potenciar aún más el impacto real en la vida de cada uno de ustedes. Ha sido un año de acciones concretas y de una apertura completa hacia nuestra casa, la CChC.

Este año, hemos crecido en colaboraciones en pro de nuestros socios, trabajando codo a codo con entidades como RedSalud, Mutual, Caja Los Andes, Vida Cámara, Consalud y otras instituciones de la red. Estas alianzas, nuevas y fortalecidas, no son solo acuerdos

de gestión, son la forma en que multiplicamos los beneficios para tu bienestar y el de tu familia, optimizando recursos para estar presentes donde más se necesita.

El poder de la confianza

Uno de los hitos que más nos llena de orgullo fue liderar por primera vez la organización del CChC Day. Ver el éxito de este encuentro, con un aumento del 29% en la convocatoria respecto al año anterior, fue el mejor testimonio de la confianza que han depositado en nosotros. Momentos como la Gran Final del Campeonato Nacional de Pádel, donde recibimos a representantes de todas las delegaciones, ya que Mundo Socios invitó con pasajes y



estadía a todas las duplas ganadoras de las cámaras regionales, fue un gran hito que se reflejó en el emotivo testimonio de la dupla ganadora de la Cámara de Calama, quienes estaban muy felices de poder participar por primera vez en esta tradicional instancia.

La escucha activa, la calidez y la cercanía mueven nuestra brújula. Ejemplo de ello es una anécdota que guardo con especial cariño, cuando tres socios se acercaron a mi oficina con una inquietud cultural; gracias a su iniciativa y motivación, en menos de un mes logramos la realización de una alianza con la Corporación Cultural Las Condes, sumando casi 30 talleres a nuestra oferta de experiencias y oportunidades para que los socios se puedan desarrollar y capacitar en distintas disciplinas. Esa es nuestra esencia: escuchar, acoger, gestionar y cumplir.

Cada contacto con ustedes, ya sea por mail, teléfono o en persona, con una sugerencia, unas felicitaciones o una oportunidad de mejora, son bienvenidas para seguir avanzando día a día en nuestro trabajo. Así como, para orientarnos completamente a entregar una atención cada vez más cercana a cada socio y consolidar así nuestra oferta de valor, fortaleciendo nuestro rol dentro de la Cámara Chilena de la Construcción, como una organización que genera las instancias para reconocer el cariño y dedicación de los socios y para fortalecer los vínculos que generan más compromiso entre aquellos que dan vida al gremio.

¿Qué viene para 2026-2027?

Nuestra mirada sigue puesta en la excelencia del servicio. Queremos ser aliados estratégicos del gremio, acompañando al socio desde el momento que ingresa a la Cámara y a lo largo de toda su trayectoria, asegurándonos de que cada contacto sea una experiencia de valor. Reforzaremos nuestro apoyo a las cámaras regionales y comités, rescatando y contagiando ese *Espíritu Cámara* que es lo que ha movilizó a tantos socios estos últimos 75 años y han dado vida al gremio más grande del país.

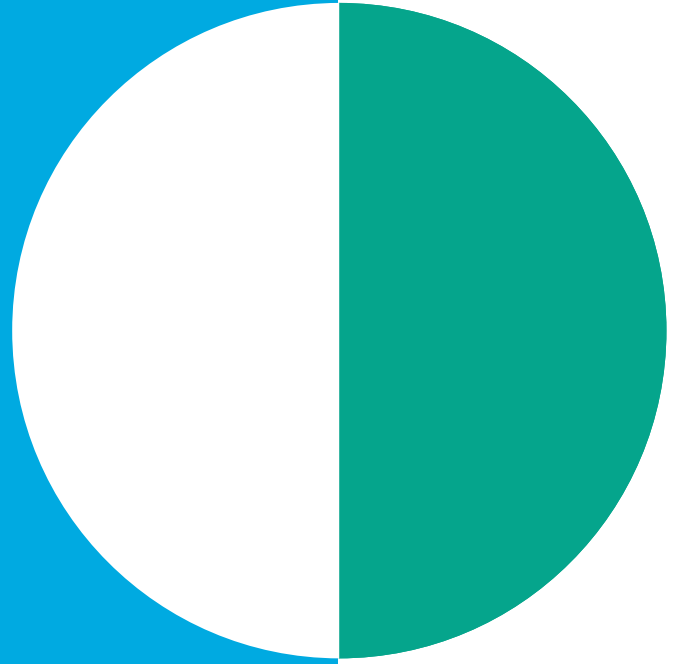
Iniciamos este nuevo ciclo con la esperanza de seguir creciendo juntos, con una oferta de atención más diversa, un uso más eficiente de los recursos y un compromiso inquebrantable con el autocuidado y la identidad gremial.

Gracias por permitirnos ser parte de tu historia y por confiar en Mundo Socios CChC como tu aliado fundamental.

Con afecto y compromiso,

Constanza Daniels
Gerenta General
Mundo Socios CChC





NOSOTROS



En Mundo Socios CChC agregamos valor a la experiencia de ser parte de la Cámara Chilena de la Construcción.



Conectamos a los socios con la CChC a través de experiencias que fortalecen vínculos, impulsan su participación y cultivan el **espíritu cámara**.

Nos apasiona ser el punto de encuentro donde, a través de la salud, el deporte y la cultura, cada socio vive una experiencia de pertenencia única que fortalece su compromiso con el gremio.

Al cuidar este capital humano y fomentar la camaradería, aportamos esa dimensión cercana y vital que nos permite crecer juntos, asegurando que cada paso que damos hacia el futuro lo hagamos más unidos, motivados y conectados.

Directorio Mundo Socios



José Molina
Presidente



Paulina Temer
Directora



Jaime Tolosa
Director



Carlos Zeppelin
Director



Paolo Carrera
Director



Ildegard Kunz
Directora



Fernando Jabalquinto
Director



Embajadores regionales



Víctor Morales
Arica



Eugenia Torres
Tarapacá



Domingo Villanueva
Calama



Sergio Salas
Antofagasta



Diana Vega
Atacama



Andrés Valdés
La Serena



Gregorio Jusid
Valparaíso



Pablo González M.
O'Higgins



Rodrigo Bravo
Maule



Alejandra Sierra
Ñuble



Teresa Cáceres
Concepción



Claudia Figueroa
Los Ángeles



Carlos Berner
Araucanía



Marcelo Guzmán
Valdivia



Andrés Angulo
Osorno



José F. Troncoso
Puerto Montt



Yasna Pérez
Coyhaique



Ricardo Saquel
Magallanes



Embajadores comités Santiago



Jorge Geldres
Comité Inmobiliario



Rogelio González
Comité de Vivienda



Robinson Lucero
Comité de Concesiones



Juan Pablo Verschueren
Comité de Contratistas
Generales



Luis Felipe Chacón
Comité de OOPP



Guillermo Menares
Comité de Especialidades



José Ramón Jottar
Comité Industriales



Juan Mas
Comité de Proveedores

Embajadores funcionales



Alfredo Silva
Grupo Alerce



Matías Eyzaguirre
Embajador del deporte



Ismael Allendes
Embajador Red Emprende



EQUIPO MUNDO SOCIOS



Constanza Daniels
Gerenta General



Felipe Bustos
Líder de Relacionamiento
y Vinculación



Camila Rivas
Subgerente de
Experiencias Socios



Patricio Fernández
Líder de Administración
y Finanzas



Carla Carvajal
Consultora Atención Socios



Constanza Silva
Consultora Atención Socios



Margarita Zeléme
Consultora Atención Socios



Cecilia Ramírez
Encargada de Contabilidad
y Control de Gestión



Oriana Romero
Analista de Recaudación
y Datos



Marcos Ibarra
Analista de Control
y Gestión



Bárbara Matus
Líder de Experiencias



Mariangela Rodríguez
Líder de Marketing
y Comunicaciones



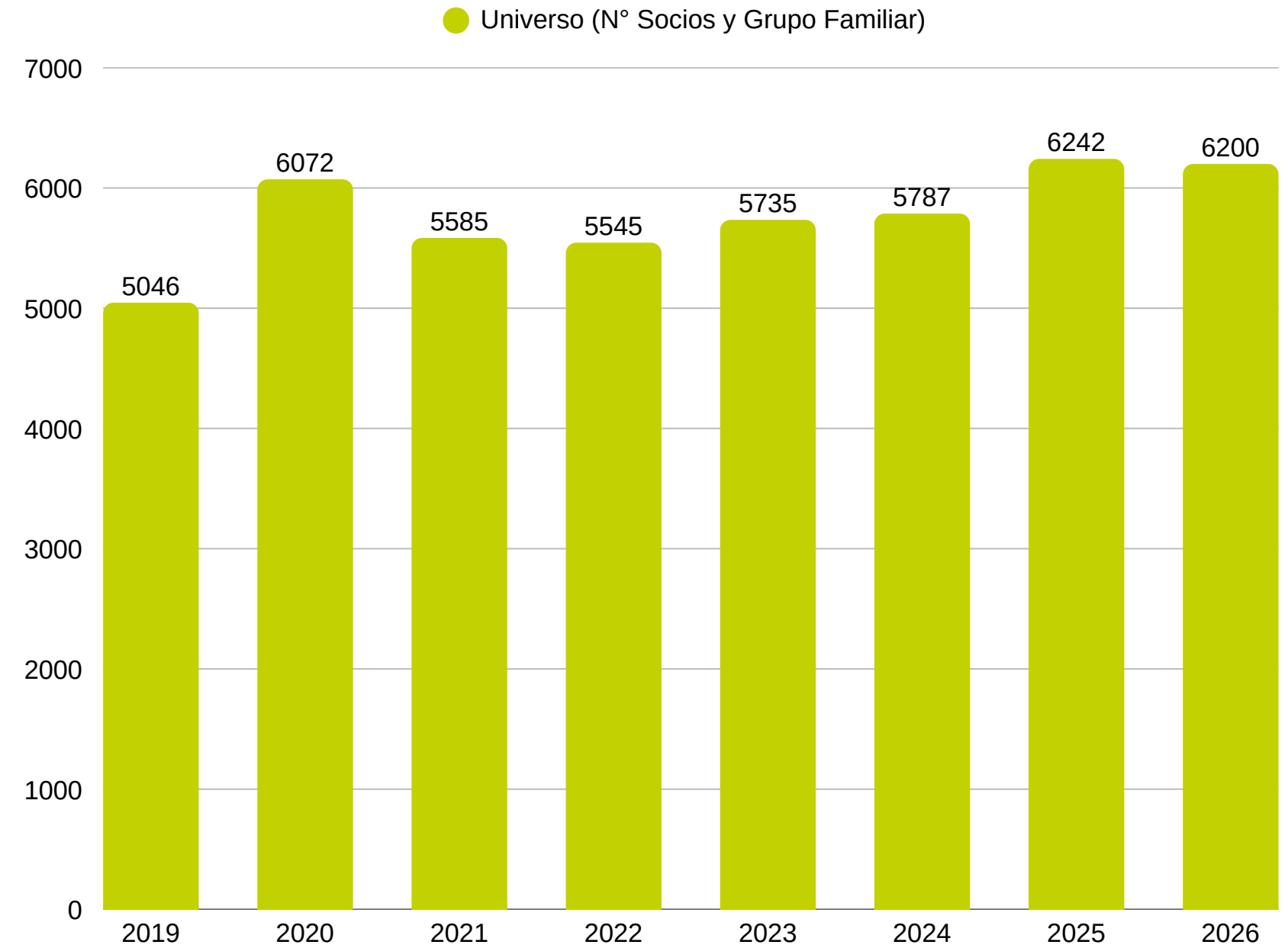
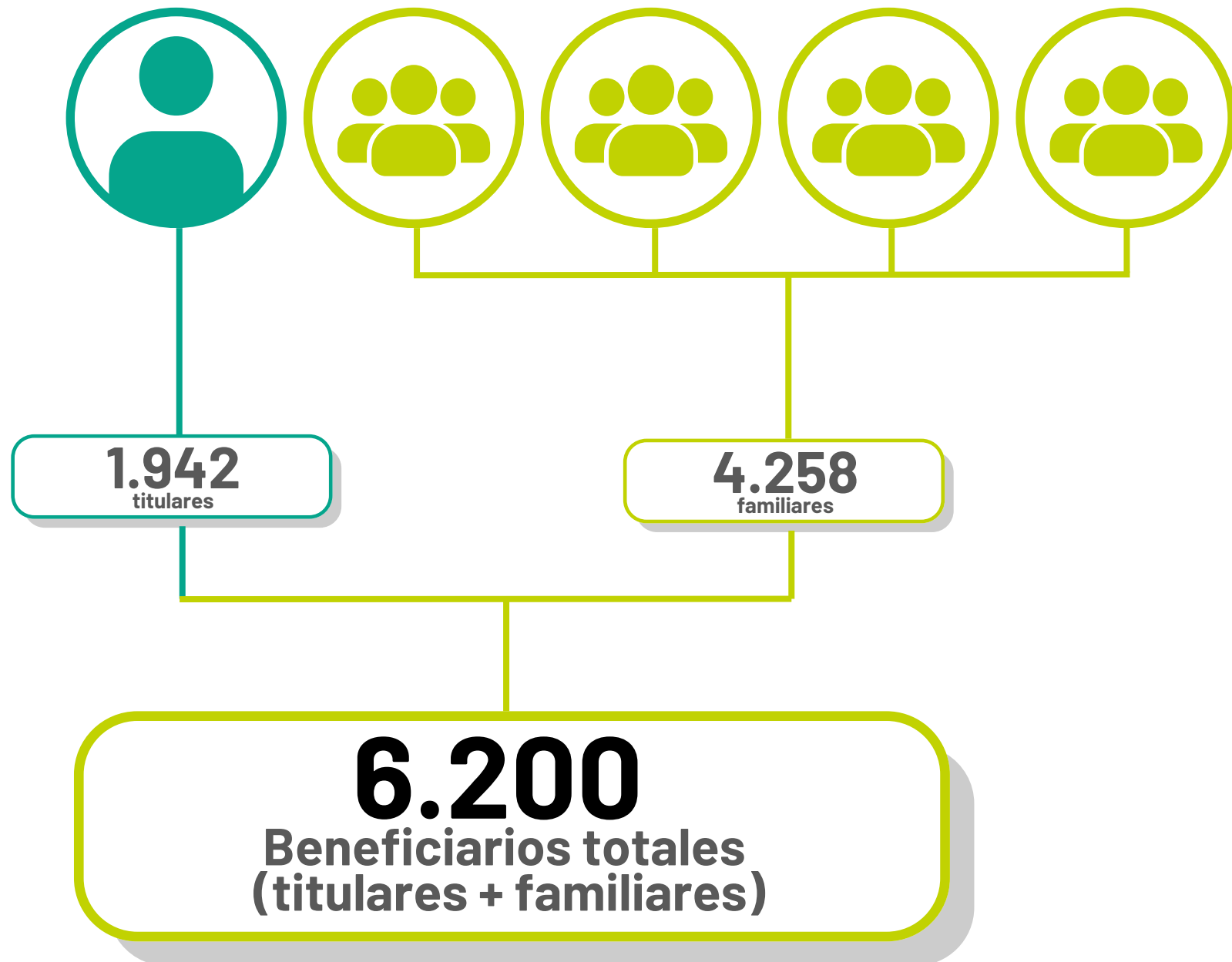
Ma. Gabriela Zambrano
Coordinadora
Digital y Contenidos





Ma. Francisca Maturana
Asistente



Socios Mundo Socios CChC



Socios CChC y Mundo Socios por región

 CÁMARA	SOCIOS CChC	SOCIOS MS	VARIACIÓN
	CChC	MS	%
Arica	45	23	51%
Tarapacá	57	26	46%
Calama	36	17	47%
Antofagasta	75	27	36%
Atacama	73	43	59%
La Serena	138	63	46%
Valparaíso	177	91	51%
O'Higgins	85	34	40%
Maule	82	31	38%
Ñuble	53	24	45%
Concepción	206	65	32%
Los Ángeles	65	27	42%
Araucanía	203	46	23%
Valdivia	50	34	68%
Osorno	48	34	71%
Puerto Montt	136	66	49%
Coyhaique	46	27	59%
Punta Arenas	61	33	54%
Santiago	934	363	39%
 TOTAL	2542	1075	42%



2

LO QUE NOS MOVILIZA







NUESTRO PROPÓSITO

En Mundo Socios CChC agregamos valor a la experiencia de los socios y socias de la **Cámara Chilena de la Construcción**, a través de iniciativas que fortalecen su compromiso con el gremio.



Cómo generamos valor al gremio



SOMOS CCHC, PARA TODOS

Actuamos como parte integral de la CChC, con la misión única de conectar con las personas detrás de cada empresa socia, llegando a todos, sin exclusiones.



ESPÍRITU CÁMARA

Impulsamos el orgullo de pertenecer y promovemos la identificación con la misión gremial, fortaleciendo el *Espiritu Cámara* como motor de nuestro trabajo.



RETRIBUCIÓN AL TRABAJO

Reconocemos y valoramos a las personas que dan vida al gremio, para que cada socio se sienta visto, apreciado y parte de la CChC.



VÍNCULOS DE CONFIANZA

Promovemos la camaradería como base esencial para construir relaciones sólidas, vínculos genuinos y un gremio unido.



SENTIDO DE PERTENENCIA

Creamos experiencias que inspiran a seguir siendo parte activa del gremio, fortaleciendo el sentido de pertenencia y compromiso colectivo.



PERSONAS Y FAMILIA

Ponemos a las personas en el centro, entendiendo sus necesidades, intereses y aspiraciones más allá de su rol empresarial.

Instancias de relacionamiento

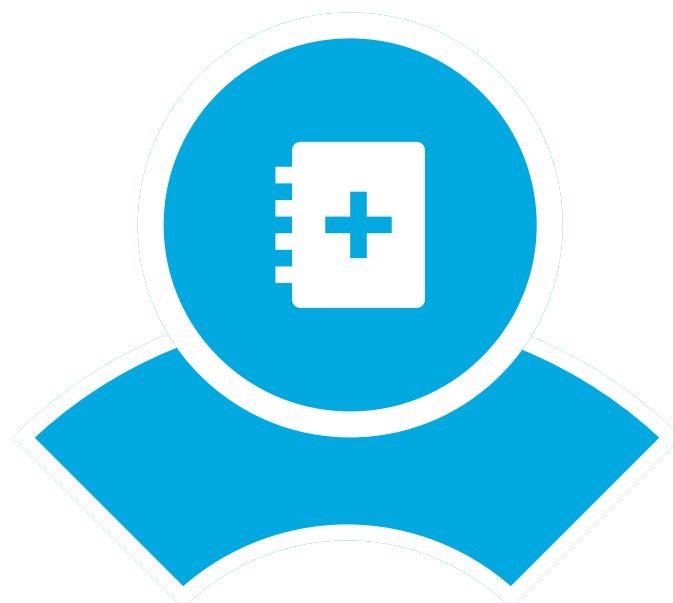
38

- Reuniones presenciales con mesas directivas de cámaras regionales 11
- Reuniones presenciales con mesas directivas de comités gremiales 8
- Presencia en eventos gremiales de alcance nacional 8
- Reuniones con embajadores 11



Las instancias de relacionamiento cumplen la función estratégica de articulación, alineamiento y fortalecimiento con la CChC. Su propósito va mucho más allá de la coordinación operativa, son instancias clave para posicionar la oferta de valor de Mundo Socios en el gremio, para que los socios de todas las regiones sean vistos y escuchados.

Nuestra oferta de valor



MUNDO **SALUD**

- Exámenes preventivos
- Seguros complementarios
- Seguro catastrófico
- Seguro oncológico en convenio con Clínica Iram
- Seguro obligatorio de accidentes personales
- Jornadas de salud integral y vacunación
- Asesoría en salud



MUNDO **DESARROLLO**

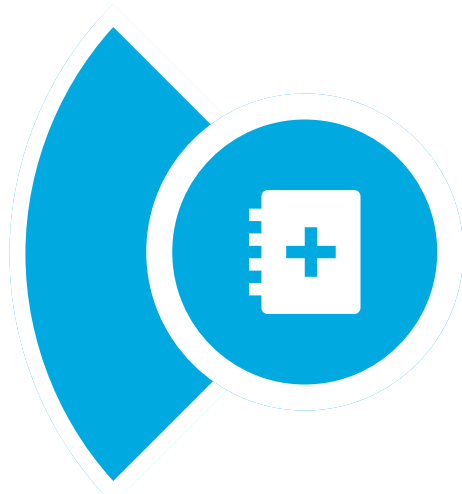
- Charlas
- Talleres
- Conversatorios
- Club Literario
- Red Emprende
- Asesorías



MUNDO **ENCUENTRO**

- Deporte
- Cultura
- Gastronomía
- Camaradería
- Fondo concursable Mundo Socios

HITOS



MUNDOSALUD

- Activaciones de **prevención** en los encuentros gremiales, en alianza con RedSalud, Caja Los Andes y Mutual.
- +20% en atenciones en **exámenes preventivos**.
- En regiones se realizaron por primera vez jornadas de **salud integral**.
- Extensión de la edad del seguro catastrófico hasta los **105** años y del seguro complementario hasta los **80** años.



MUNDOENCUENTRO

- A nivel nacional, los **asistentes** crecieron en 49%.
- 939** participantes en distintas experiencias en las **18 Cámaras regionales**.
- Comparada con la edición 2025, se aumentó en 29% la convocatoria de CChC Day, donde realizamos la Gran Final del **Campeonato Nacional de Pádel**.



MUNDODESARROLLO

- Las **actividades** aumentaron un 22% y el número de participantes creció 34%.
- La **transformación digital** despertó el interés entre más de 100 socios, ejemplo de ello son el Taller de Alfabetización Digital y *workshops* de Inteligencia Artificial con cobertura nacional.

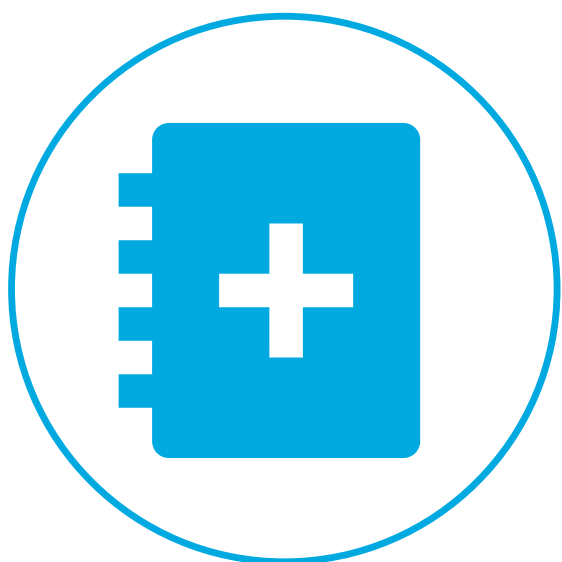
3

LO QUE JUNTOS HEMOS LOGRADO

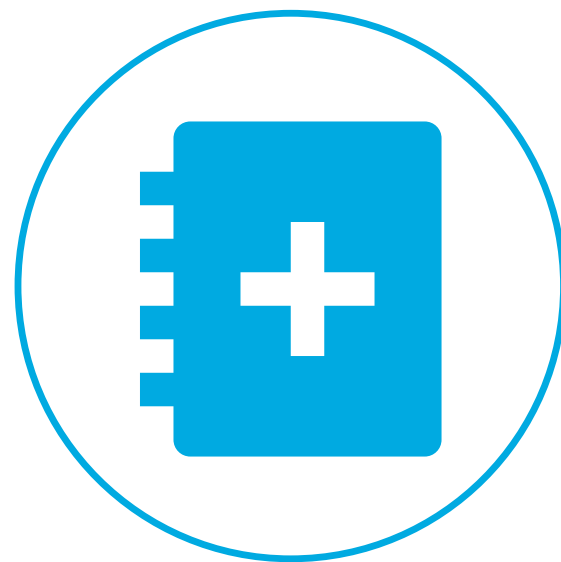




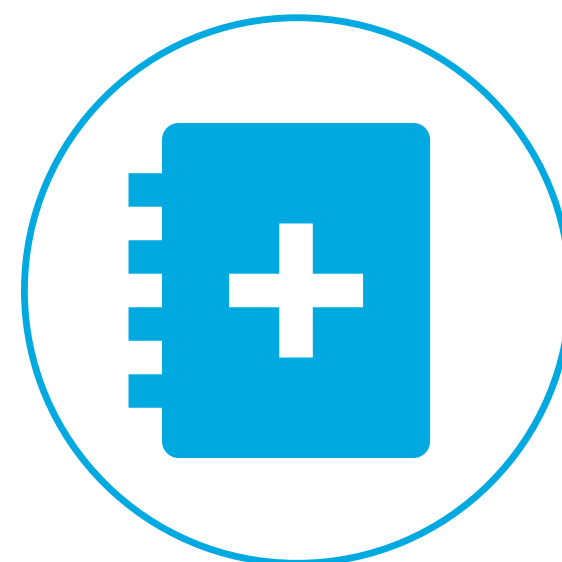
MUNDOSALUD



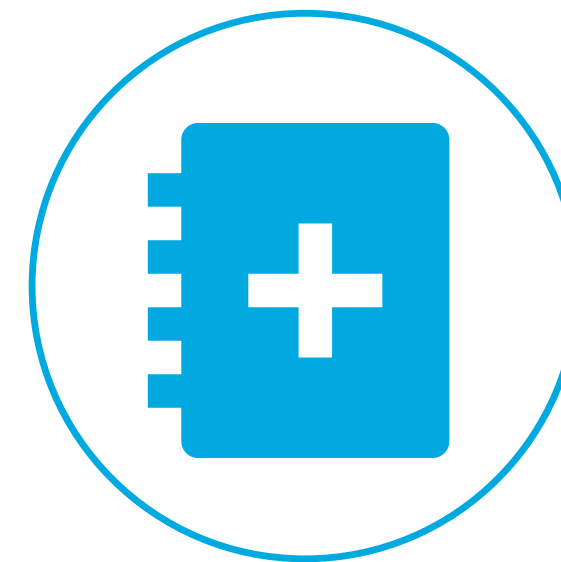
**Seguro
Plan Socios
411
beneficiarios**



**Seguro
Complementario
1541
beneficiarios**



**Seguro
Catastrófico
1683
beneficiarios**

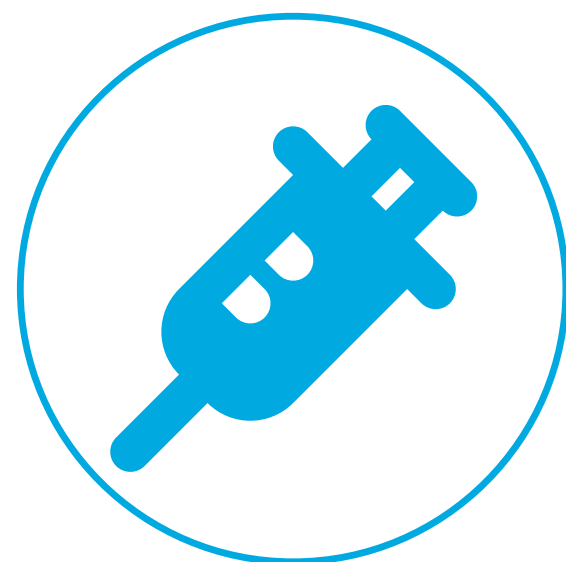


**Plan
Carreño
31
beneficiarios**

MUNDOSALUD



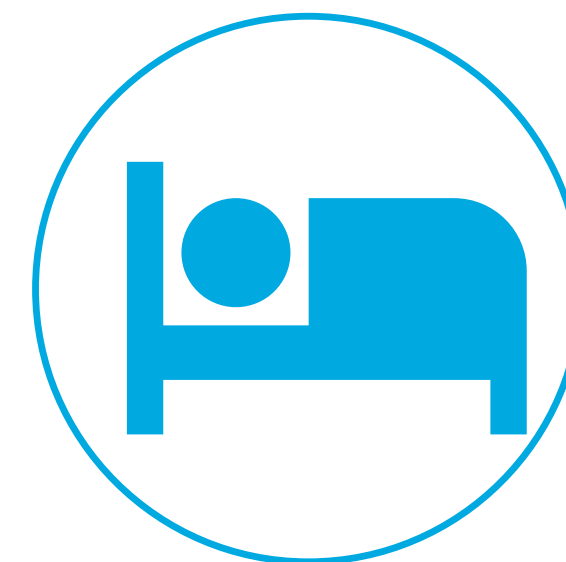
603
Exámenes
preventivos



679
Vacunas
administradas



1968
Códigos SOAP
canjeados



11
Financiamientos
estadía

JORNADAS DE VACUNACIÓN



CÁMARA	DOSIS (2026)
Arica	19
Tarapaca	15
Antofagasta	7
Calama	2
Atacama	38
La Serena	47
Santiago	252
Valparaíso	41
O'higgins	22
Maule	12
Ñuble	21
Concepción	62
Los Ángeles	22
Araucanía	25
Osorno	28
Puerto Montt	25
Valdivia	11
Coyhaique	20
Magallanes	10
TOTAL	679

MUNDOSALUD



Charla informativa y preventiva acerca del accidente cerebrovascular (ACV), por Fundación Punto Seguido ACV Chile para integrantes del Grupo Alerce.

MUNDOSALUD



Práctica de canotaje en Bote Dragón junto a Fortale-senos Chile, el inspirador grupo de mujeres sobrevivientes de cáncer de mama.

Jornada Integral de Salud en Santiago en alianza con RedSalud, Caja Los Andes y Clínica Iram.



VALORIZACIÓN ALIANZAS

Gracias a instancias colaborativas con entes como RedSalud, Caja Los Andes y Mutual, realizamos operativos conjuntos en Santiago y regiones, donde se detectaron y pudieron derivar a tiempo situaciones irregulares de salud, previniendo así el desarrollo de enfermedades. Activaciones como estas se traducen en impactos positivos en el bienestar del socio y la mejora de su calidad de vida.





MUNDOENCUENTRO



46

Encuentros

**26 en regiones
20 en Santiago**



1740

Participantes

MUNDOENCUENTRO



Realización del primer Concurso Nacional de Pintura, abierto a todos los socios Cámara, cuya premiación fue en Valparaíso, en el Consejo Nacional de noviembre.

En alianza con la Comisión de Mujeres de la CChC, celebramos el poder de la diversidad y el liderazgo femenino en la industria de la construcción en el evento *8M, mujeres que forjan el futuro: la acción como eje del cambio.*



MUNDOENCUENTRO



En función de los intereses de los socios y la gestión de los embajadores, se desarrollaron 21 Fondos Concursables a nivel nacional, donde se fortalecieron los vínculos y el compromiso con el gremio.

De la más serena a la más desafiante: nuestros socios y sus familias recorrieron más de 40 kilómetros en los cerros y parques. Así como, más de 100 km fueron pedaleados en e-bike.





MUNDO DESARROLLO



39
Actividades



206
Participantes

MUNDO DESARROLLO



La Corporación Cultural Las Condes ofreció 28 talleres artísticos, de bienestar y crecimiento gracias a una nueva alianza.

Talleres de cestería, acuarela y encuadernación fueron realizados en distintas cámaras regionales.





REDEMPRENDE

Durante 2026, Mundo Socios impulsó el programa *Desarrollando Competencias para el Emprendimiento*, una iniciativa desarrollada en conjunto con la Corporación Simón de Cirene, orientada a fortalecer y profesionalizar los emprendimientos de socios y familias vinculadas a la Cámara Chilena de la Construcción.



**Programa
100% online**



**50
emprendedores
en 4 cursos abiertos**



**20
emprendedores
con mentoría**



**\$5 millones
de Fondo Concursable
para 5 iniciativas**

COMUNICACIÓN DIGITAL

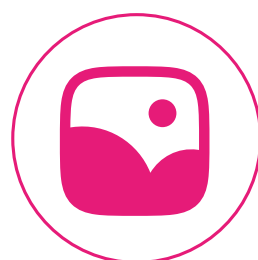
Porque la conexión también es digital, seguimos estrechando lazos con una comunidad creciente y activa a través de contenidos informativos, educativos y de entretenimiento en distintas plataformas.



Se lograron alianzas estratégicas de contenido comunicacional con el posicionamiento de nuestras actividades en el newsletter de la Cámara, sus pantallas en la sede de Santiago y redes sociales.

Las colaboraciones seguirán en nuestro foco para el próximo periodo.

COMUNICACIÓN DIGITAL



PUBLICACIONES



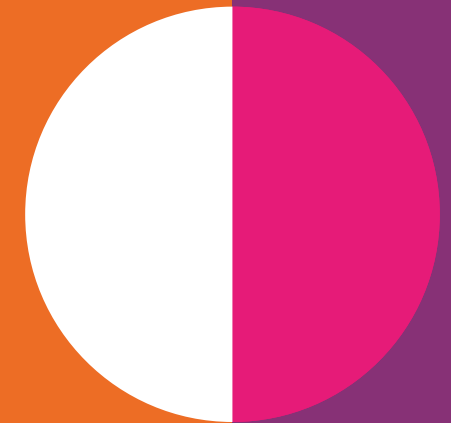
VISUALIZACIONES



INTERACCIONES



ESTADOS DE SITUACIÓN FINANCIERA



ACTIVOS

	31/12/2025	31/12/2024
	M\$	M\$
\$ ACTIVOS CORRIENTES		
Efectivo y equivalentes al efectivo	892.533	1.397.565
Otros activos financieros	34.135.011	30.458.161
Deudores comerciales y otras cuentas por cobrar	5.987	8.184
Otros activos no financieros corrientes	652	563
Cuentas por cobrar a entidades relacionadas	-	5.572
TOTAL ACTIVOS CORRIENTES	35.034.183	31.870.045
\$ ACTIVOS NO CORRIENTES		
Propiedades, Planta y Equipo, Neto	95.902	113.638
Intangibles Distintos de la Plusvalía Neto	12.730	12.955
TOTAL ACTIVOS NO CORRIENTES	108.632	126.593
✓ TOTAL ACTIVOS	35.142.815	31.996.638

PASIVOS Y PATRIMONIO

	31/12/2025	31/12/2024
	M\$	M\$
PASIVOS CORRIENTES		
Cuentas por pagar comerciales y otras cuentas por pagar	243.635	267.882
Provisiones corrientes por beneficios a los empleados	40.951	33.600
Documentos y ctas. por pagar	1.105	-
Total Pasivos Corrientes	285.691	301.482
TOTAL PASIVOS	285.691	301.482
PATRIMONIO NETO		
Aportes	14.799.509	12.649.926
Resultados acumulados	20.057.615	19.045.230
Total Patrimonio Neto	34.857.124	31.695.156
TOTAL PATRIMONIO NETO Y PASIVOS	35.142.815	31.996.638

ESTADO DE RESULTADOS INTEGRALES

	01/01/2025 31/12/2025	01/01/2024 31/12/2024
	M\$	M\$
Ingresos de explotación (Cuota Social)	45.919	44.358
Costos de explotación	(1.881.462)	(1.985.682)
\$ Margen bruto	(1.835.543)	(1.941.324)
Gastos de Administración	(495.976)	(401.922)
Costos Financieros	(722)	(597)
Ingresos Financieros	3.343.964	3.103.965
Otros Ingresos/Egresos	662	548
\$ Ganancia del año antes de Impuesto	1.012.385	760.670
Impuesto a la renta	-	-
✓ Resultado del Ejercicio	1.012.385	760.670

Miramos hacia adelante con la ilusión de fortalecer el rol de cada socio en la CChC, transformando la participación gremial en una experiencia cercana y motivadora. Queremos potenciar esos espacios de intercambio que generan confianza real, para que el **sentido de comunidad y pertenencia** sea el corazón de nuestro trabajo diario.

Nos comprometemos a seguir profundizando este camino, aportando un valor que trascienda y contribuya tanto al crecimiento de la Cámara como al bienestar integral de cada uno de nuestros socios. **Juntos, estamos construyendo un gremio más sólido y conectado.**



MUNDOSOCIOS  

iGracias!

 <https://mundosocioscchc.cl>

 @mundosocioscchc

 www.linkedin.com/company/mundosocios-cchc

